



CÂMARA MUNICIPAL DE IPATINGA
ESTADO DE MINAS GERAIS
Praça Três Poderes, s/n.º – Centro / Ipatinga - MG

Indicação N.º 259/2023

Indico ao Poder Executivo Municipal a necessidade de determinar ao setor competente deste municipalidade a manutenção coreto da praça central do bairro Recanto, instalando a grade e corrimão da escada de acesso.

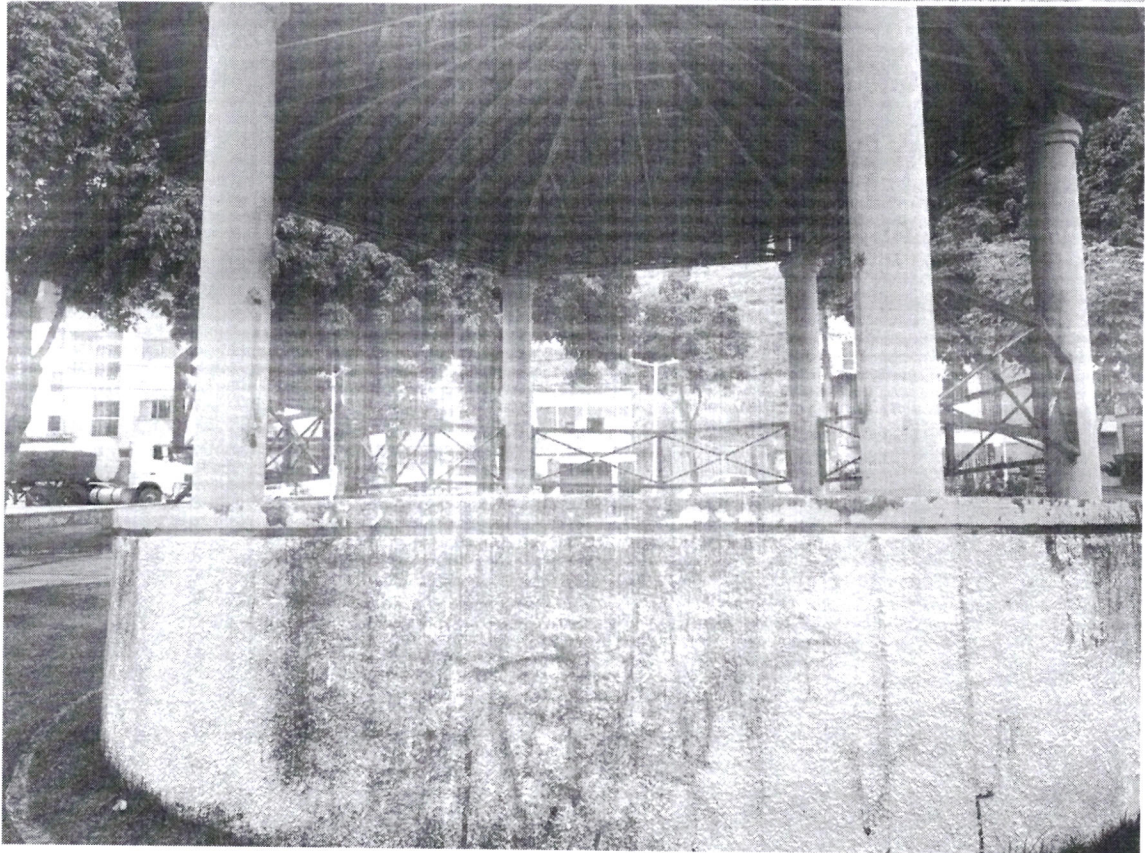
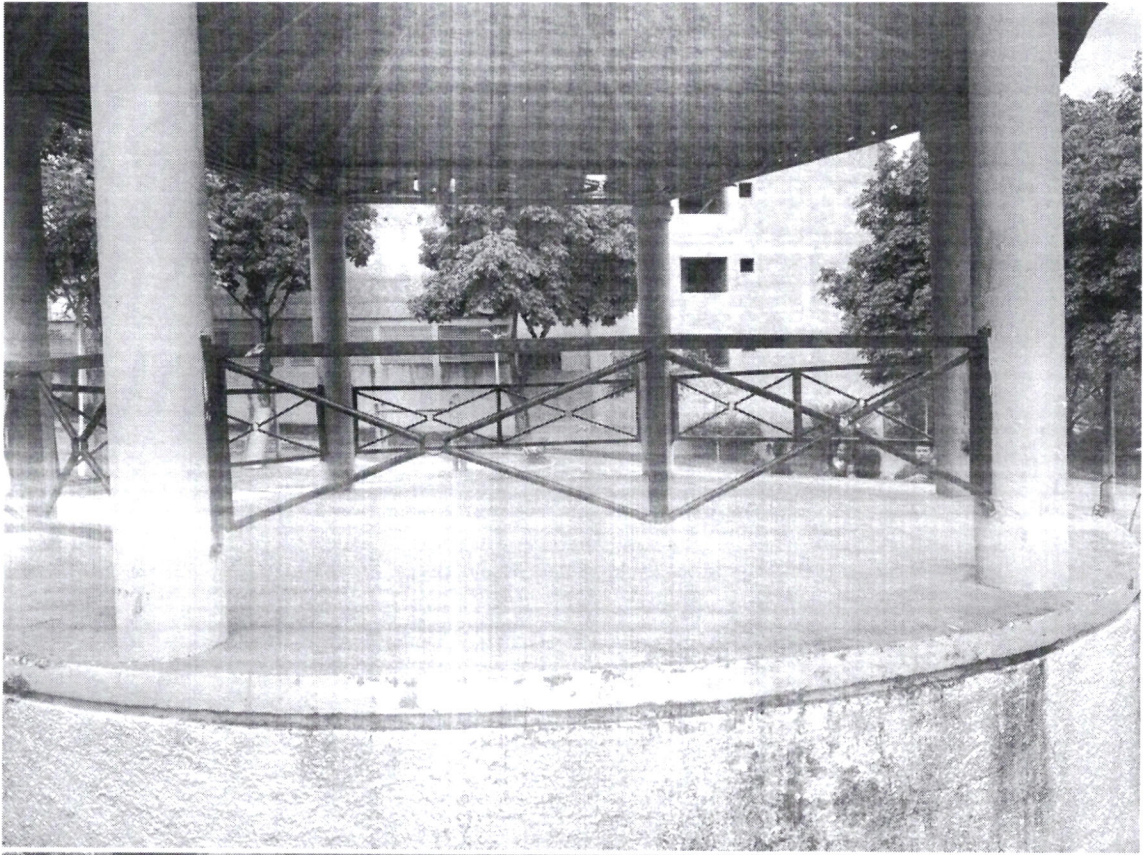
Plenário Elísio Felipe Reyder, 13 de abril de 2023.

Coronel Silvane Givisiez
Vereador

Justificativa:

A presente indicação visa atender à solicitação da Associação dos Moradores do Bairro Recanto. A praça central do bairro possui um coreto, cujo mesmo necessita de manutenção, pois encontra-se sem uma das grades de proteção e corrimão das escadas acesso. A praça é um importante espaço público de lazer e convivência social, bastante frequentada pelos moradores, principalmente as crianças. A ausência da grade e do corrimão coloca em risco as crianças que brincam no local, ficando expostas a acidentes.

CÂMARA MUN. DE IPATINGA
RECEBIDO
Data: 13/04/23
SECRETARIA GERAL



Q



97